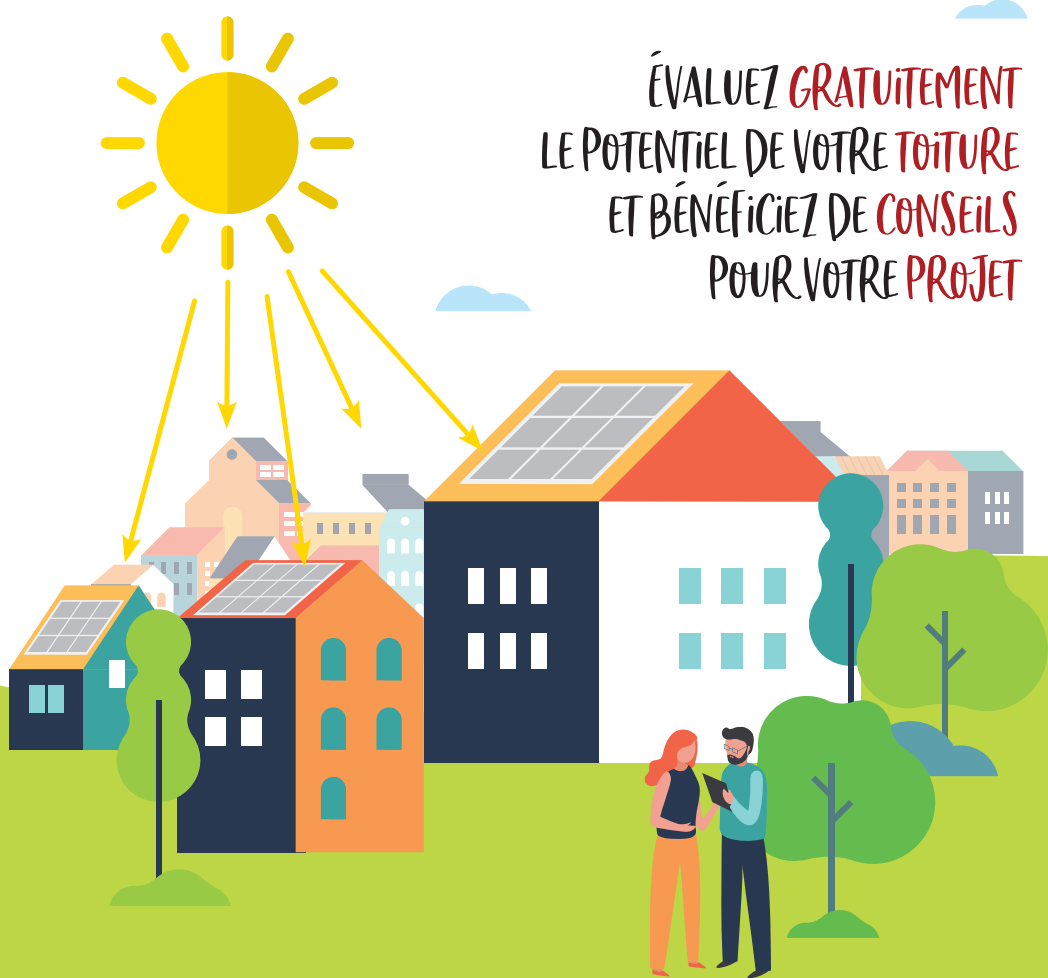


LE CADASTRE SOLAIRE

DE L'AGGLOMÉRATION DU GRAND LONGWY



ÉVALUEZ GRATUITEMENT
LE POTENTIEL DE VOTRE TOITURE
ET BÉNÉFICIEZ DE CONSEILS
POUR VOTRE PROJET

Disponible pour les **CITOYENS**, les **ENTREPRISES**
et les **COMMUNES** du territoire de

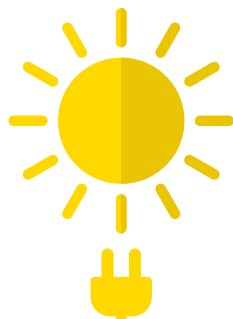


G GRAND LONGWY

POUR ACCÉDER
AU CADASTRE SOLAIRE,
RENDEZ-VOUS SUR :



ÉVALUEZ LE POTENTIEL SOLAIRE DE VOTRE TOITURE AVEC LE CADASTRE SOLAIRE INTERCOMMUNAL



QU'EST-CE QU'UN CADASTRE SOLAIRE ?

Cet outil ludique accessible en ligne indique le potentiel de production d'énergie solaire de la toiture de votre résidence et estime la rentabilité de cette installation en fonction de vos souhaits :



Produire de l'électricité



Chauffer de l'eau

QUI EST CONCERNÉ ?

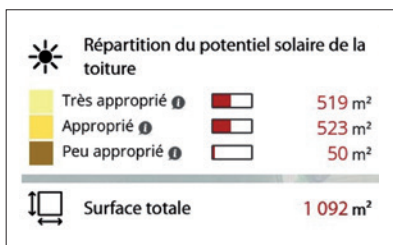
Cet outil est mis à disposition des habitants de l'Agglomération du Grand Longwy, les propriétaires d'une **maison** ainsi que les **entreprises** et les **communes**.



COMMENT ÇA MARCHE ?

Rendez-vous sur : <https://grand-longwy.cadastre-solaire.fr>

Laissez-vous guider par les items du logiciel.



Le cadastre solaire permet d'évaluer le potentiel solaire pour :



CHAUFFER L'EAU

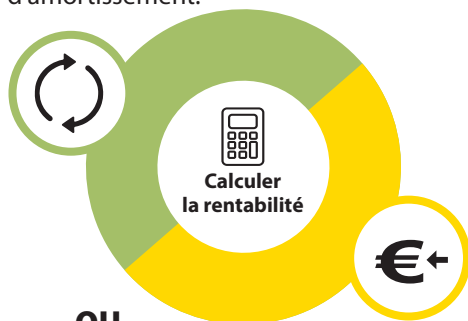


PRODUIRE DE L'ÉLECTRICITÉ

AUTOCONSOMMER MON ÉLECTRICITÉ

Autoconsommation (totale ou partielle) :

- Scénario autoconsommation : selon composition de la famille et équipement de la maison, estimation du coût de l'installation, rentabilité, délais d'amortissement.



OU

VENDRE MON ÉLECTRICITÉ

Vente et injection dans le réseau avec consommation à proximité de chez soi

- Scénario revente : estimation du coût de l'installation, rentabilité, délais d'amortissement.

Après l'évaluation de votre potentiel solaire :

↓ Téléchargez le rapport mis à disposition

📞 Contactez les instances publiques pour être accompagné dans votre projet

Pour un conseil sur les aides et l'amélioration de l'habitat, prenez contact avec la conseillère France Renov :



03 82 26 03 00

transitionecologique@grandlongwy.fr
magali.bailly@grandlongwy.fr

Pour un conseil architectural gratuit, contactez un architecte-conseil du CAUE du département de Meurthe-et-Moselle.



03 83 94 51 78

caue@caue54.fr

Le **Plan Climat Air Energie Territorial** (PCAET), adopté en décembre 2020, est un outil transversal visant, entre autres, à réduire drastiquement les consommations énergétiques d'ici 2030 et à les couvrir autant que possible par de l'énergie locale renouvelable.

Dans un contexte inflationniste des coûts d'énergie, la collectivité, soucieuse d'impliquer les habitants du territoire dans la mise en œuvre du PCAET, a décidé de mettre à la disposition de ses habitants et ses entreprises un **cadastre solaire intercommunal**.

Plus concrètement, le cadastre est un outil ludique, gratuit et dématérialisé permettant aux foyers des 21 communes du Grand Longwy de connaître le potentiel solaire de leurs habitations et/ ou locaux et d'estimer la rentabilité

de ces installations photovoltaïques en autoconsommation, en revente ou en production d'eau chaude.

Bien que cet outil n'exonère pas d'une étude de faisabilité, il permet de fournir une information objective, neutre et fiable.

Aussi, via l'outil en ligne, les usagers sont accompagnés pour se rapprocher des différents guichets (mairies, service de conseil en rénovation...).

La mise en place de ce cadastre traduit notre engagement à construire un mix énergétique. Il en va de la résilience de notre territoire et sa décarbonation.

M^{me} Edith Colin

Vice-Présidente déléguée à la transition écologique et à la coopération transfrontalière

